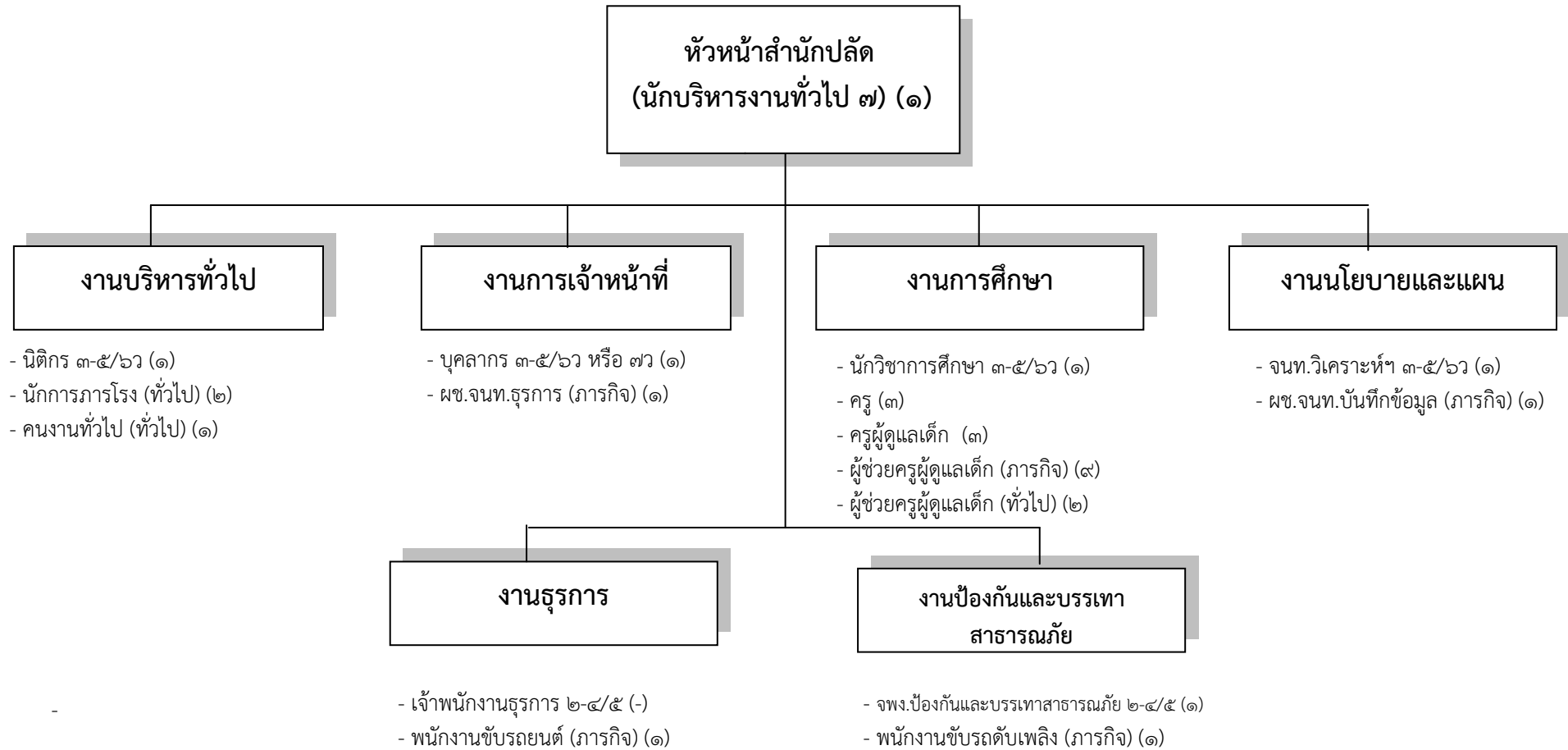
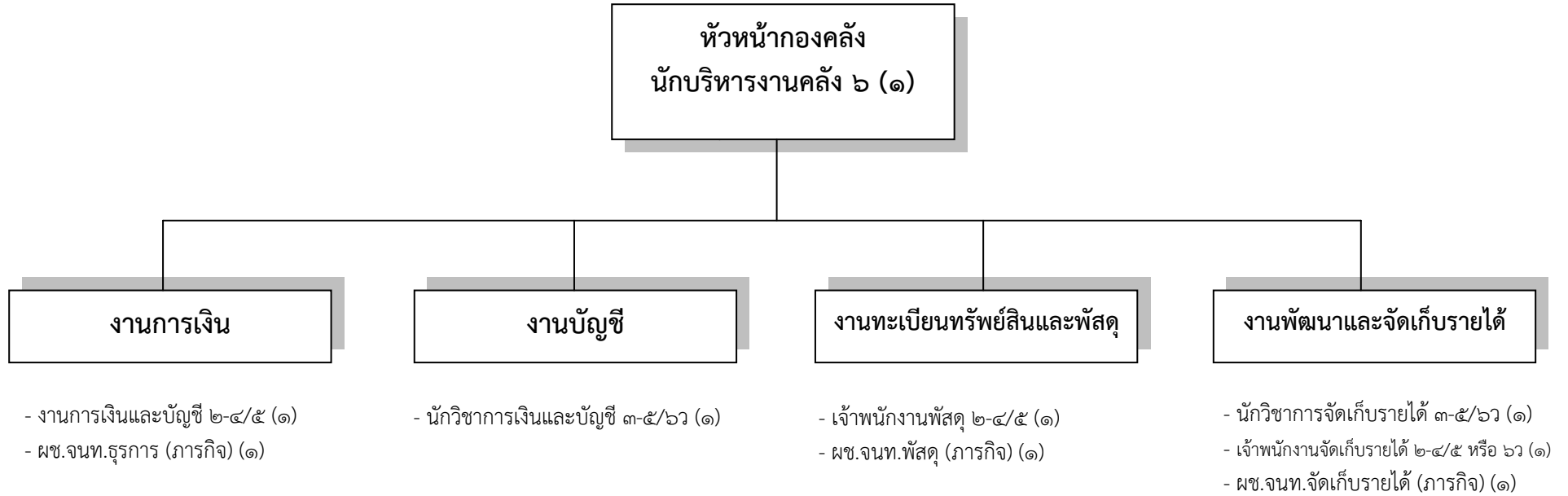


โครงสร้างสำนักปลัด



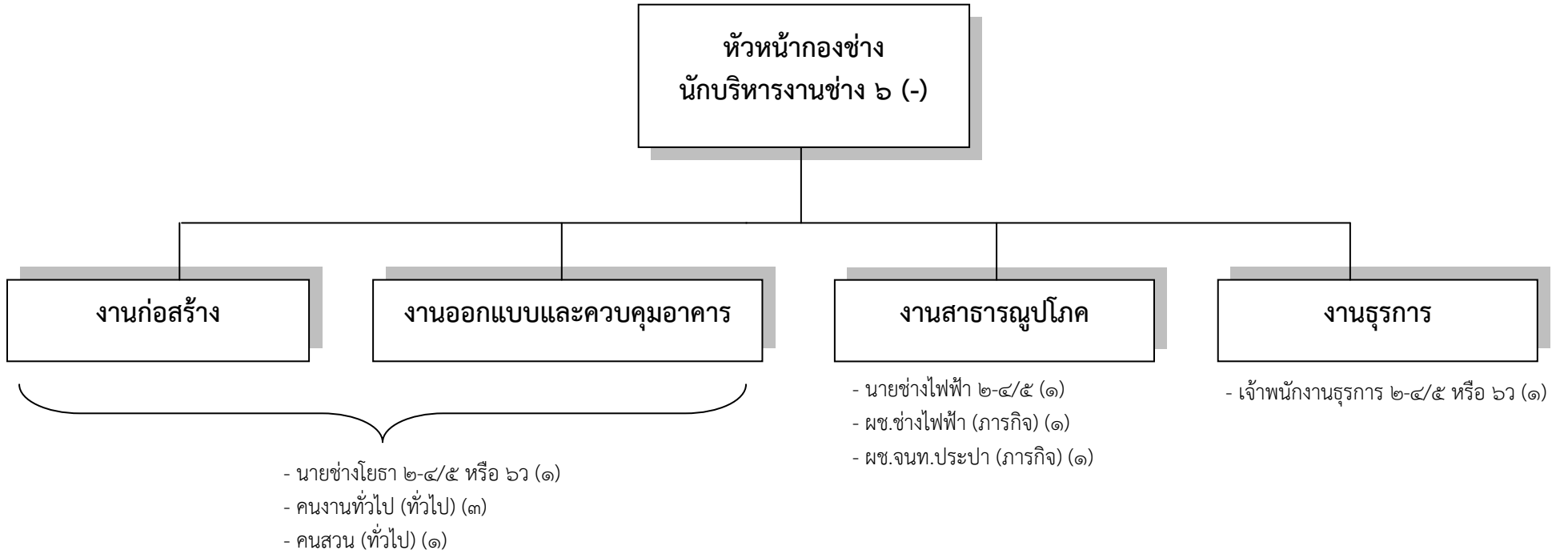
ระดับ	๗	๗ว	๖	๖ว	๕	๔	๓	๒	๑	พนักงานจ้าง(ภารกิจ)	พนักงานจ้าง(ทั่วไป)
จำนวน	๑	๑	-	๓	๑	๓	๓	-	-	๑๓	๕

โครงสร้างกองคลัง



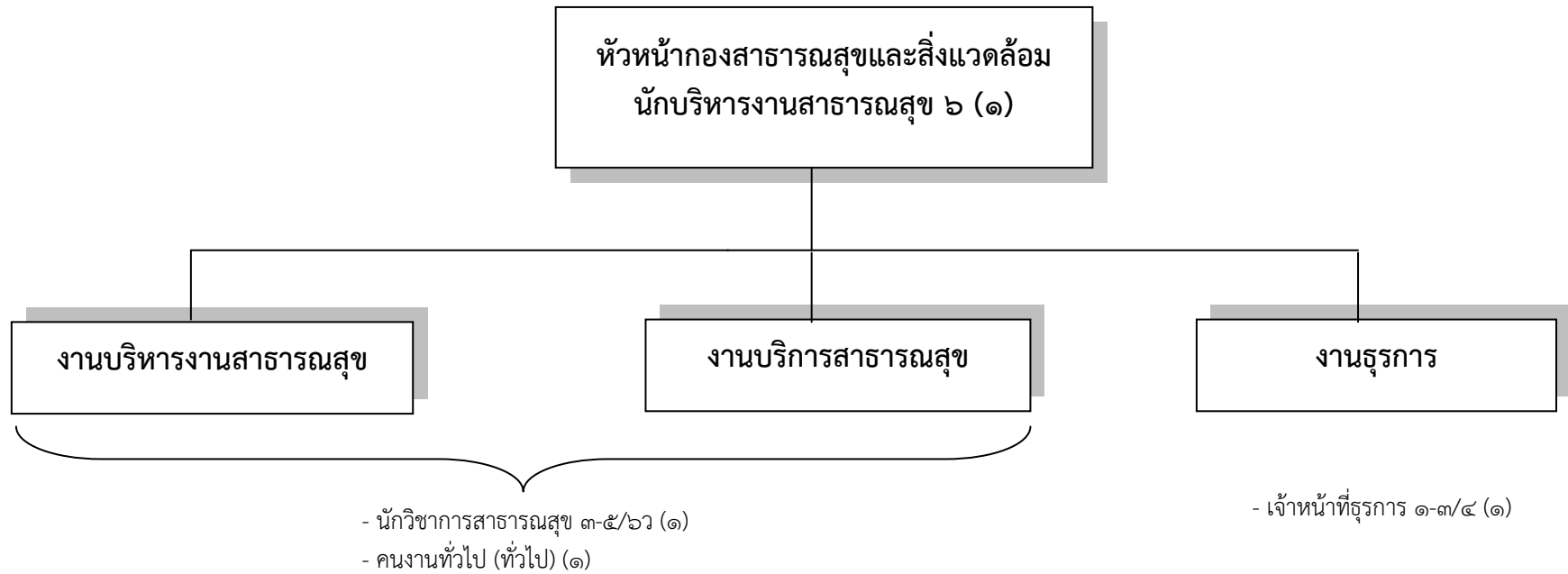
ระดับ	๗	๗ว	๖	๖ว	๕	๔	๓	๒	๑	พนักงานจ้าง(ภารกิจ)	พนักงานจ้าง(ทั่วไป)
จำนวน	-	-	๑	๒	๑	๑	๑	-	-	๓	-

โครงสร้างกองช่าง



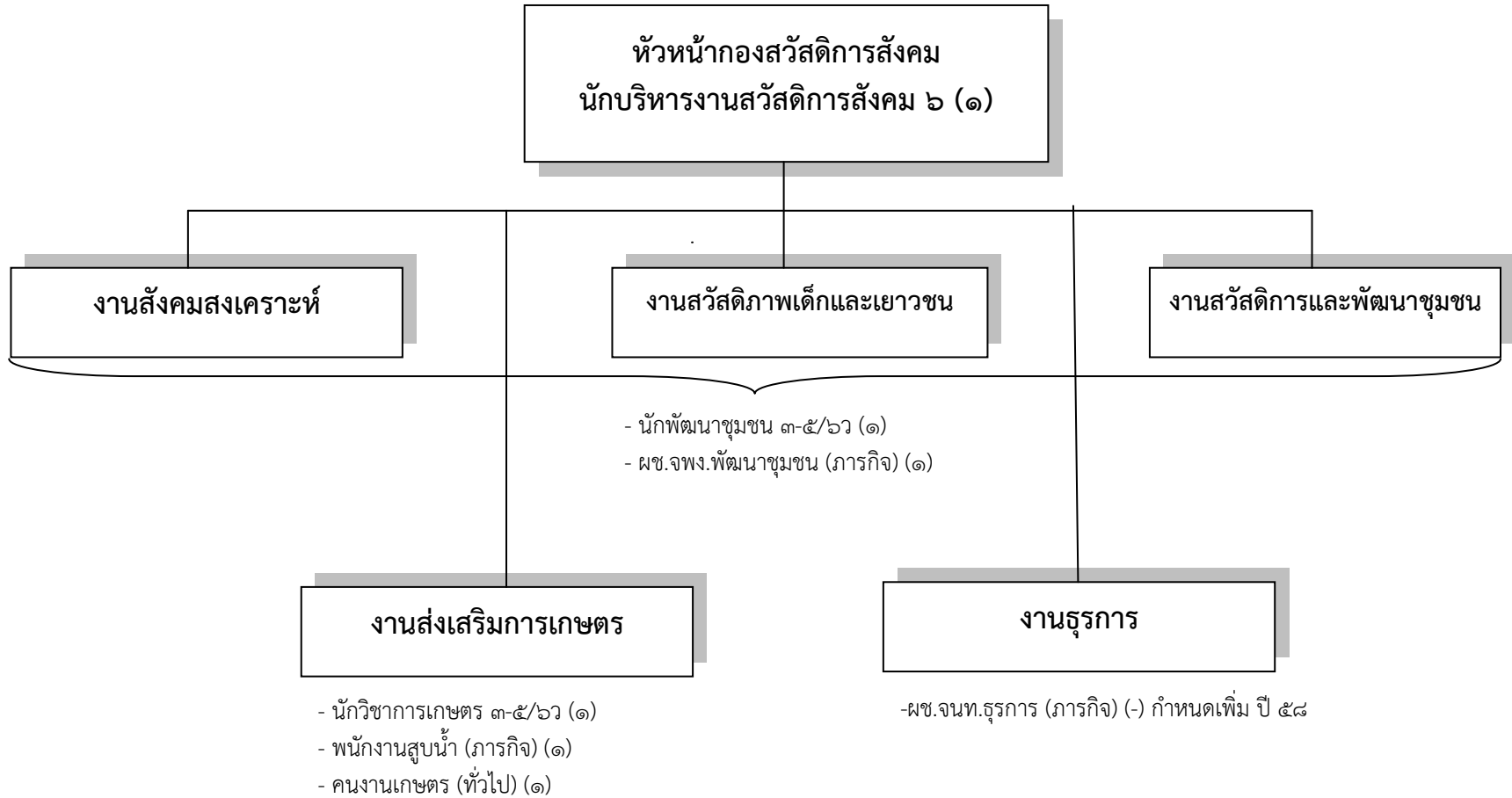
ระดับ	๗	๗ว	๖	๖ว	๕	๔	๓	๒	๑	พนักงานจ้าง(ภารกิจ)	พนักงานจ้าง(ทั่วไป)
จำนวน	-	-	-	-	๓	-	-	-	-	๓	๔

โครงสร้างกองสาธารณสุขและสิ่งแวดล้อม



ระดับ	๗	๗ว	๖	๖ว	๕	๔	๓	๒	๑	พนักงานจ้าง(ภารกิจ)	พนักงานจ้าง(ทั่วไป)
จำนวน	-	-	๑	๑	-	-	-	-	๑	-	๑

โครงสร้างกองสวัสดิการสังคม

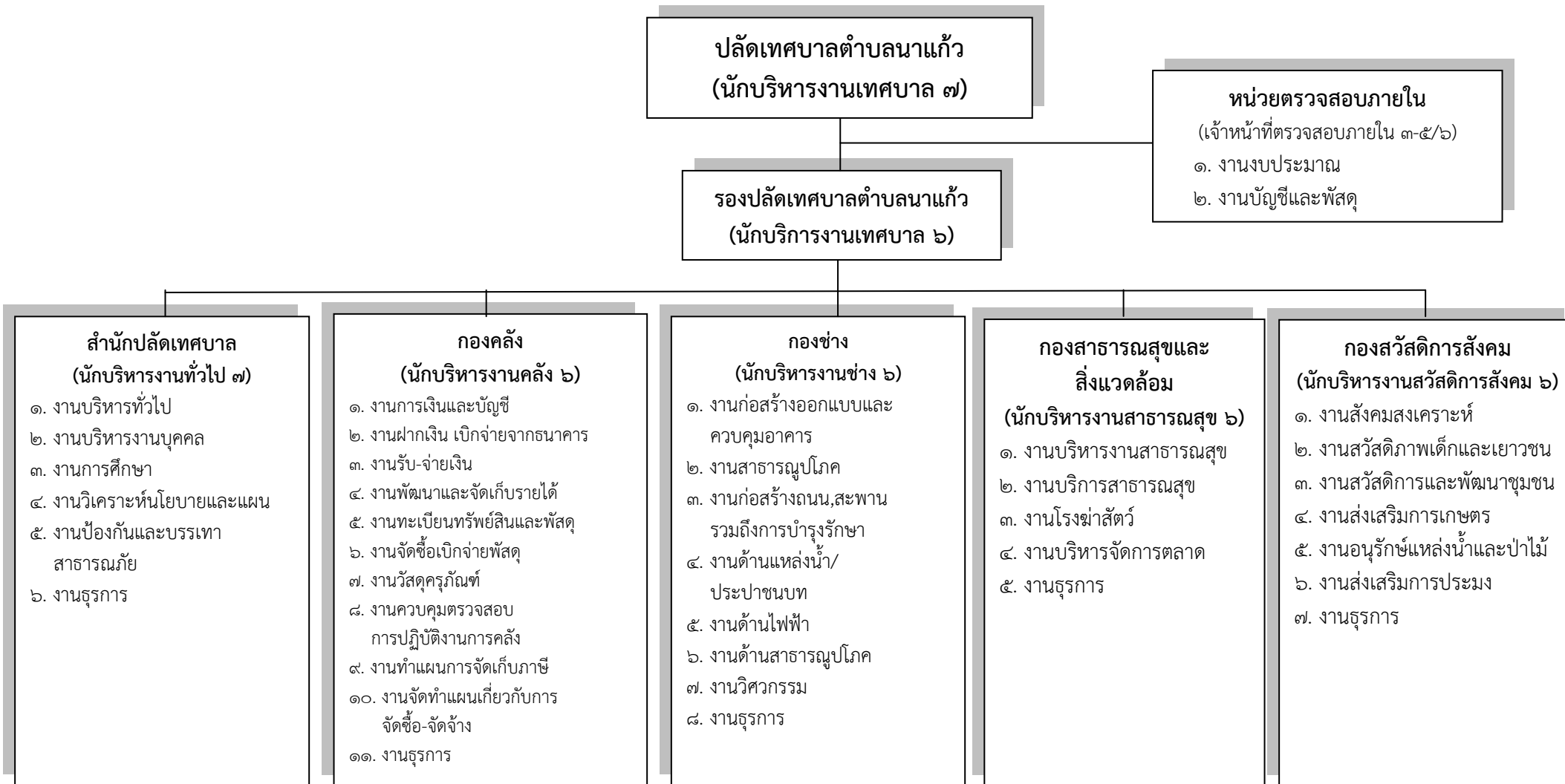


ระดับ	๗	๗ว	๖	๖ว	๕	๔	๓	๒	๑	พนักงานจ้าง(ภารกิจ)	พนักงานจ้าง(ทั่วไป)
จำนวน	-	-	๖	-	-	-	๑	-	-	๒	๑

หมายเหตุ ปี ๒๕๕๘ กำหนดเพิ่ม ๑ ตำแหน่ง ๑ อัตรา

๑๐. แผนภูมิโครงสร้างการแบ่งส่วนราชการตามแผนอัตรากำลัง ๓ ปี

โครงสร้างส่วนราชการ เทศบาล



ระดับ	๗	๗ว	๖	๖ว	๕	๔	๓	๒	๑	พนักงานจ้าง(ภารกิจ)	พนักงานจ้าง(ทั่วไป)
จำนวน	๒	๑	๔	๘	๓	๔	๔	-	๑	๒๑	๑๑

